



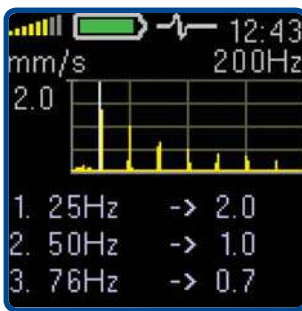
SCREEN NR.1



STORED DATA:

- Speed [Hz] (only if evaluated)
- Velocity RMS 10 - 1000 Hz [mm/s, ips]
- Velocity Peak 10 - 1000 Hz [mm/s, ips]
- Acceleration RMS 500 - 16 000 Hz [g]
- Acceleration Peak 500 - 16 000 Hz [g]

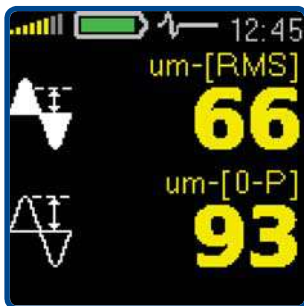
SCREEN NR.3



STORED DATA:

- Velocity time 1 - 1 000 Hz [mm/s]
- 2048 samples
- Velocity spectrum 1 - 1 000 Hz [mm/s]
- 800 lines

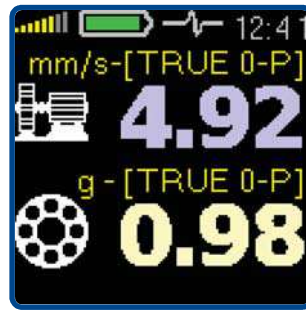
SCREEN NR.6



STORED DATA:

- Displacement RMS 2 - 100 Hz [μ m, mil]
- Displacement 0-Peak 2 - 100 Hz [μ m, mil]
- Displacement Peak-Peak 2 - 100 Hz [μ m, mil]

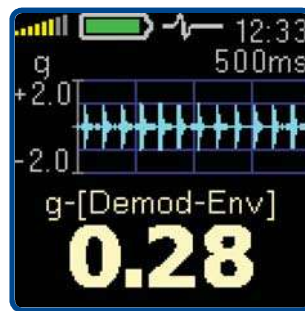
SCREEN NR.2



STORED DATA:

- Velocity RMS 10 - 1000 Hz [mm/s, ips]
- Velocity Peak 10 - 1000 Hz [mm/s, ips]
- Acceleration RMS 500 - 16 000 Hz [g]
- Acceleration Peak 500 - 16 000 Hz [g]

SCREEN NR.4



STORED DATA:

- Acceleration Demod-Envelope RMS 500 - 16 000 Hz [g]
- Acceleration Demod-Envelope Peak 500 - 16 000 Hz [g]
- Acceleration Demod-Envelope time 500 - 16 000 Hz [g] 2048 samples
- Acceleration Demod-Envelope spectrum 500 - 16 000 Hz [g] 800 lines, range 400 Hz

SCREEN NR.7



STORED DATA:

- Temperature measurement -70 to +380°C (-94 to +716°F)

ذخیره سازی Off Line

با انتخاب Save روی هر یک از ۸ پنجره (Screen) آنالایزر اسمارتی ام مجموعه اندازه گیریهای به شرحی که در این صفحه می بینید ذخیره میشود

ذخیره سازی On Line

در حالت On-Line با انتخاب Auto Save روی هر پنجره دلخواه و تعیین فواصل زمانی مورد نظر برای ذخیره سازی، از ۱۵ ثانیه تا یک ساعت، اندازه گیریهای آن پنجره در فواصل زمانی تعیین شده ذخیره خواهد شد.

حجم ذخیره سازی: ۸ مگابایت

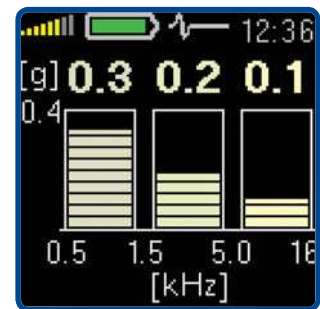
طول مدت ذخیره سازی در حالت On-Line

بستگی به نوع پنجره دارد. برای مثال ۴ مگابایت فضای کافی برای ذخیره سازی ۱۲۰۹۶۰ دامنه کلی است. در نتیجه اگر پنجره ۱، دامنه های کلی، برای لاگینگ انتخاب شده باشد، ۴ دامنه کلی و سرعت، داده برداری تا 33.6 ماه میتواند ادامه یابد.

اندازه گیریهای قابل تعریف در Route

کلیه اندازه گیریها قابل اختصاص به هر نقطه در route هستند.

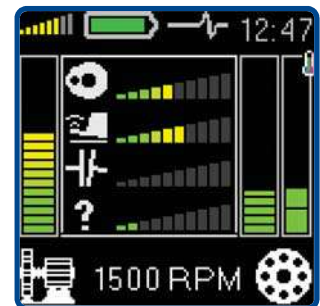
SCREEN NR.5



STORED DATA:

- Acceleration time 1 - 16 000 Hz [g]
- 2048 samples
- Acceleration spectrum 1 - 16 000 Hz [g]
- 800 lines

SCREEN NR.8



STORED DATA:

- The SAVE function saves two RMS values, four percentage severities of failures and speed.